



Gesund ins Leben
Netzwerk Junge Familie

29.04.2021, 12:30-13:30 Uhr



Bundeszentrum
für Ernährung

Einheitliche Empfehlungen zur Kariesprävention im Säuglings- und frühen Kindesalter - FACHGESPRÄCH



Maria Flothkötter
Netzwerk Gesund ins Leben

Einheitliche Botschaften für ALLE

Schaffen Vertrauen und Sicherheit und damit **AKZEPTANZ**

Die ersten 1000 Tage sind eine sensible Lebensphase!

Im Internet finde ich viele verschiedene Meinungen. Welchen Informationen kann ich vertrauen?

Warum soll unser Kind Fluorid bekommen, wenn noch gar keine Zähne da sind?

Unser Kind soll später mal gesunde Zähne haben. Aber worauf kommt es dabei wirklich an?

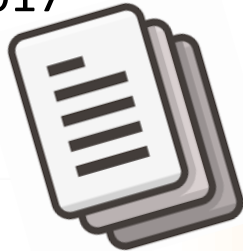
Zähneputzen oder Tablette? Ich möchte selber entscheiden, aber nichts falsch machen.



Der Prozess

BfR-Stellungnahme

Anfang 2017*



Konsent-Methode

August 2019



1. Workshop ...

Juli 2017

Durchbruch

Feb. 2020

Geschafft!

29. April 2021

Pressekonferenz

→ Umsetzung!!!

Beteiligte Fachgesellschaften, -organisationen und -institutionen

Für die Deutsche Gesellschaft für Kinder- und Jugendmedizin (DGKJ)

Prof. Dr. Berthold Koletzko

Für die Deutsche Gesellschaft für Kinderzahnheilkunde (DGKiZ)

Prof. Dr. Norbert Krämer

Prof. Dr. Ulrich Schiffner

Für die Deutsche Gesellschaft für Zahn-, Mund- und Kieferheilkunde (DGZMK)

Prof. Dr. Christian Splieth

Für die Deutsche Gesellschaft für Ernährung (DGE)

Prof. Dr. Michael Krawinkel

Prof. Dr. Hildegard Przyrembel

Für die Deutsche Gesellschaft für Hebammenwissenschaft (DGHWi)

Prof. Dr. Claudia Hellmers

Für den Berufsverband der Kinder- und Jugendärzte

Dr. Burkhard Lawrenz

Für das Bundesinstitut für Risikobewertung (BfR)

Dr. Anke Weißenborn

Für die Deutsche Arbeitsgemeinschaft für Jugendzahnpflege (DAJ)

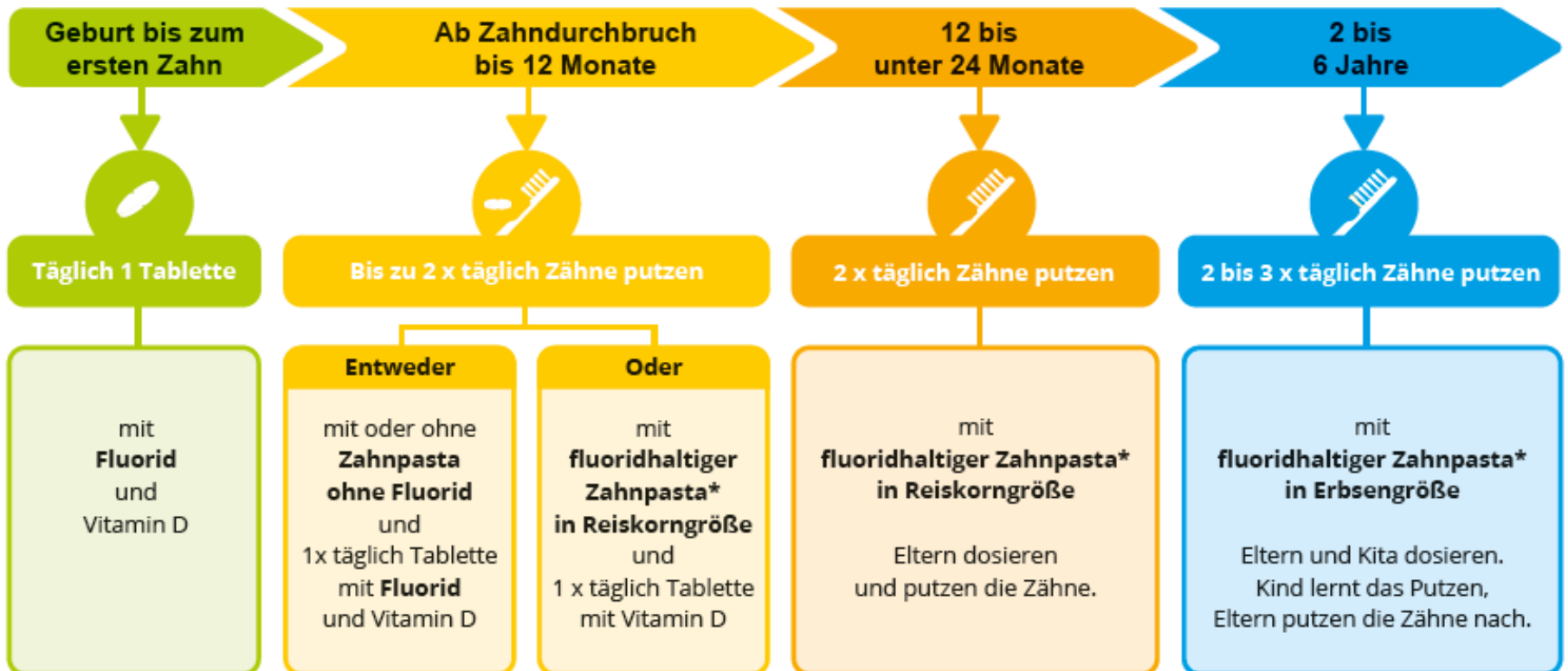
Bettina Berg

Sowie

Prof. Dr. Klaus Vetter

Kariesprävention mit Fluorid

im Säuglings- und frühen Kindesalter

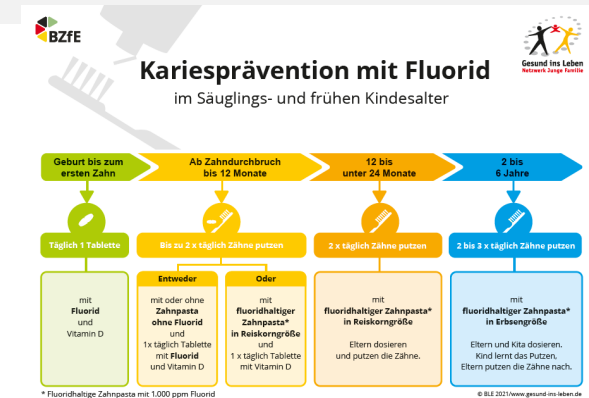


* Fluoridhaltige Zahnpasta mit 1.000 ppm Fluorid

Material für Medienvertreter*innen

www.gesund-ins-leben.de/kariespraevention

- Meldung
- Informationsgrafik
- Fotos zur sicheren Dosierung (Reiskorn / Erbse)
- Download „Einheitliche Empfehlungen zur Kariesprävention im Säuglings- und frühen Kindesalter“ und Bestellinformationen (Bestellnummer 0250, unter <https://www.ble-medien-service.de/>)



Elternkommunikation

Coming soon

- Illustrationen der drei Phasen (Bestellnummern 501, 502, 503), DIN A6, unter www.ble-medianservice.de/)
- Instagram **@gesund.ins.leben**
Posts zu den Empfehlungen, Infoposts anhand der Illustrationen, Umgang mit häufigen Fragen rund um Fluorid



Vielen Dank!



Impressum 2021

Herausgeberin:

Bundesanstalt für Landwirtschaft und Ernährung (BLE)
Präsident: Dr. Hanns-Christoph Eiden
Deichmanns Aue 29, 53179 Bonn, Telefon: 0228 / 68 45 - 0
www.ble.de, www.bzfe.de, www.gesund-ins-leben.de

Gestaltung:

Berre-Stenzel, Grafikagentur, Freiburg

Nutzungsrechte:

Die Nutzungsrechte an den Inhalten der pdf- und PowerPoint-Dateien liegen ausschließlich bei der Bundesanstalt für Landwirtschaft und Ernährung (BLE).

Die Ergänzung von Inhalten/Folien für die eigene Vortragsplanung, die im Einklang mit den einheitlichen Handlungsempfehlungen des Netzwerks stehen, ist unter Wahrung der Urheberrechte erlaubt. Die Weitergabe der pdf- und PowerPoint-Dateien in der Originalfassung oder in der bearbeiteten Fassung an Dritte ist unzulässig. Für die überarbeiteten Inhalte übernimmt die Bundesanstalt für Landwirtschaft und Ernährung (BLE) keine Haftung.

Eine Einrichtung im Geschäftsbereich des



Bundesministerium
für Ernährung
und Landwirtschaft

IN FORM

Deutschlands Initiative für gesunde Ernährung
und mehr Bewegung



**Bundeszentrum
für Ernährung**

Das Netzwerk Gesund ins Leben ist Teil der Initiative IN FORM und angesiedelt
im Bundeszentrum für Ernährung (BZfE).